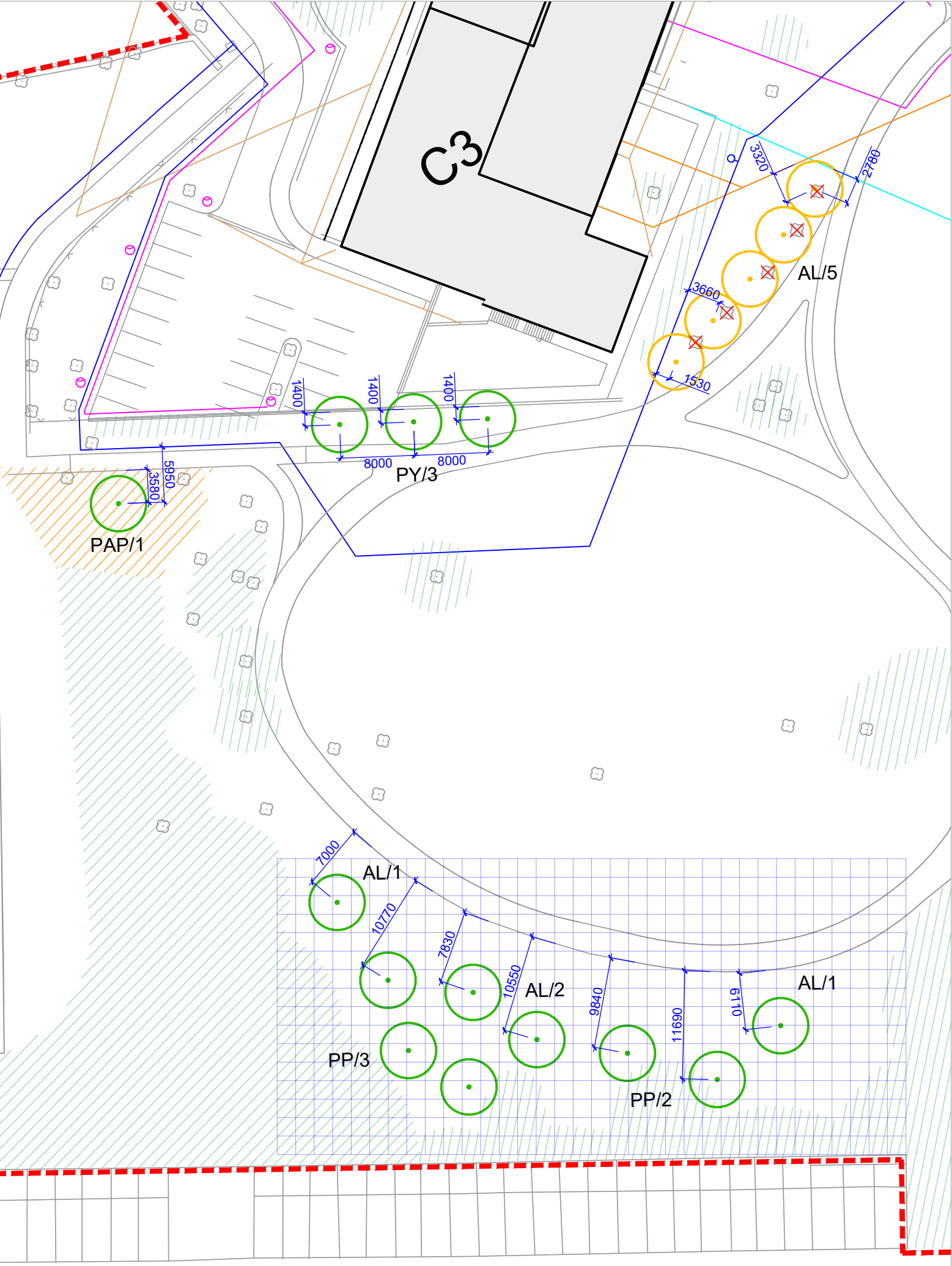


LOKALITA D+E



PŘEHLEDOVÁ MAPA LOKALIT



LEGENDA :

- HRANICE ŘEŠENÉHO ÚZEMÍ
- VYTYČOVACÍ SÍŤ - 2x2 m
- NAVRŽENÝ STROM LISTNATÝ
- NÁHRADA STÁVAJÍCÍCH STROMŮ
- výška nových stromů bude max. 4 m
- ODSTRANĚNÍ STÁVAJÍCÍCH STROMŮ
- stávající okrasné jabloně
- STÁVAJÍCÍ POROSTY DŘEVIN
- PROBÍRKA STÁVAJÍCÍCH POROSTŮ DŘEVIN
- odstranění přerostlých jalovců

SEZNAM VŠECH NAVRŽENÝCH DŘEVIN V LOKALITĚ D+E:

STROMY:		
PY	<i>Prunus x yedoensis</i> /ok 10-12 cm/	3 ks
PAP	<i>Prunus avium</i> 'PLENA' /ok 10-12 cm/	1 ks
AL	<i>Amelanchier lamarckii</i> /vícekmen - v. 200-250 cm/	9 ks
PP	<i>Prunus padus</i> /ok 10-12 cm/	5 ks

LEGENDA INŽENÝRSKÝCH SÍTÍ:

- | STÁVAJÍCÍ | RUŠENÉ |
|----------------------|----------------------|
| KANALIZACE DEŠŤOVÁ | KANALIZACE SPLAŠKOVÁ |
| ELEKTRICKÉ VEDENÍ NN | ELEKTRICKÉ VEDENÍ VN |
| PLYNOVOD | SDĚLOVACÍ VEDENÍ |
| VODOVOD | TEPLOVOD, PAROVOD |

Výsadba bude provedena za přítomnosti AD.
Před výsadbou je nezbytné vytyčit inženýrské sítě za přítomnosti jejich správců.
Navrhovaný spon výsadby může být uzpůsoben aktuální poloze objektů a inženýrských sítí.

ZODPOVĚDNÝ PROJEKTANT: Eva Wagnerová	VYPRACOVAL: Ing. Tereza Bezděková	Eva Wagnerová Tomešova 1, 602 00, Brno tel/ fax 543 215 577, ewa@volny.cz		
LOKALITA: Nemocnice Znojmo		DATUM 12/2022 PARÉ:		
OBJEDNATEL: Nemocnice Znojmo, MUDr. Jana Janského 2675/11, 669 02 Znojmo				
NEMOCNICE ZNOJMO - 2.ETAPA		ZAK.ČÍSLO	PŘÍL.Č.: 02.2	
		STUPEŇ DPS		
SITUACE - LOKALITA D+E		FORMÁT: 2A4	MĚŘÍTKO: 1:500	